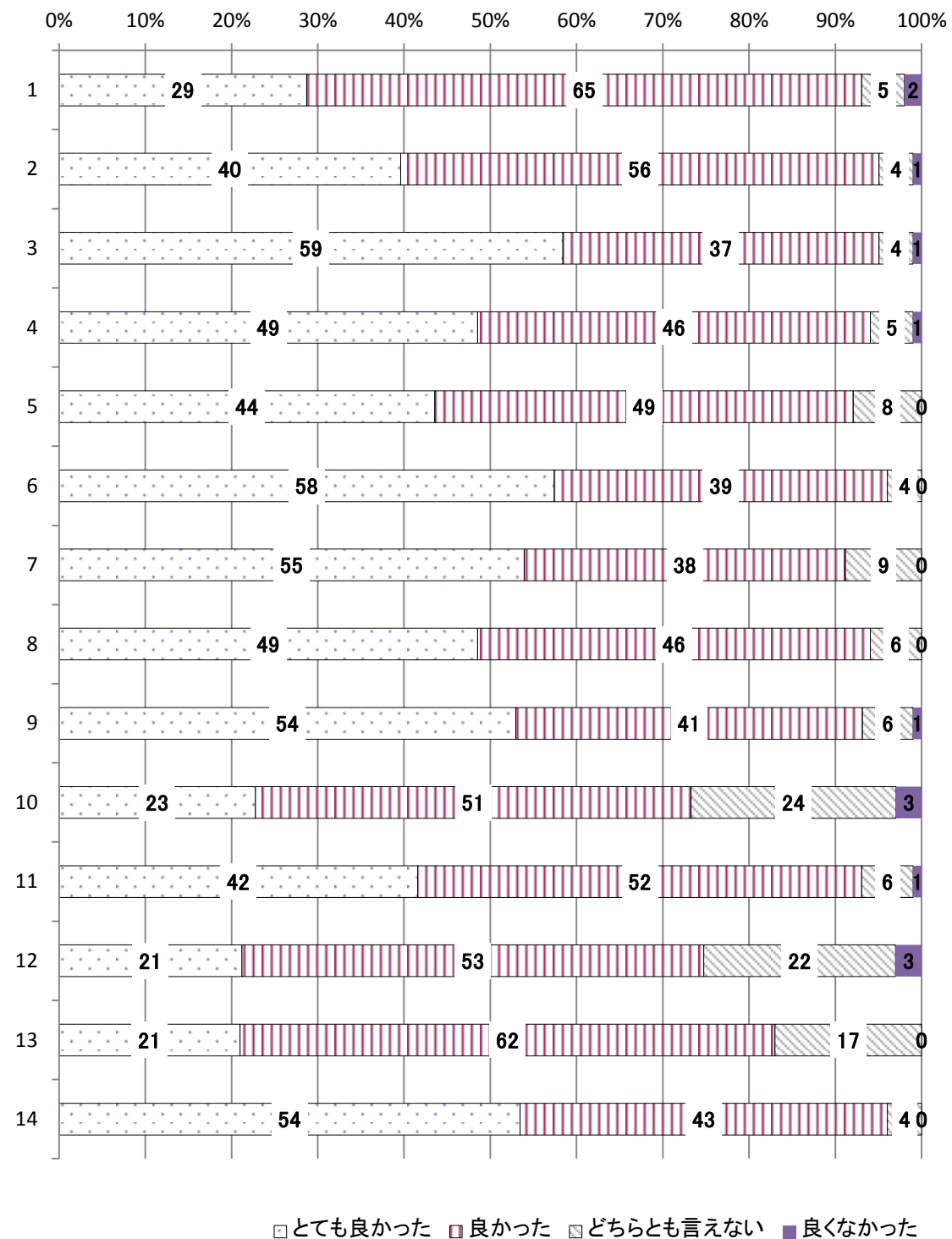


28年度末アンケート集計結果のお知らせ

今回はアンケート調査に御協力頂き、ありがとうございました。在籍人数が127名のところ、8割以上に当たる約101通のアンケートを回収する事が出来ました。結果は以下の通りです。

- 1.園の教育方針を御理解して頂けましたか。
- 2.瑞光幼稚園の教育についてどのようにお感じになりましたか。
- 3.瑞光幼稚園に入園して良かったですか。
- 4.お子様の保育や成長が良くわかりましたか。
- 5.体育指導はいかがでしたか。
- 6.音楽指導はいかがでしたか。
- 7.絵画指導はいかがでしたか。
- 8.なかよし(フリー保育)・たてわり保育はいかがでしたか。
- 9.園の雰囲気は明るく、親しみやすいですか。
- 10.園庭の遊具はいかがでしたか。
- 11.園の行事について満足されましたか。
- 12.給食の献立はいかがでしたか。
- 13.給食を通して、好き嫌いが無くなりましたか。
- 14.参観や行事、懇談等で園での子どもの様子を知る事が出来ましたか。



※グラフ内の数字は回答数を表します。

今回のアンケート結果と、各学年の振り返りを元に、教職員一同、更に保育の質の向上に努めていきますので、御理解御協力を宜しくお願い致します。