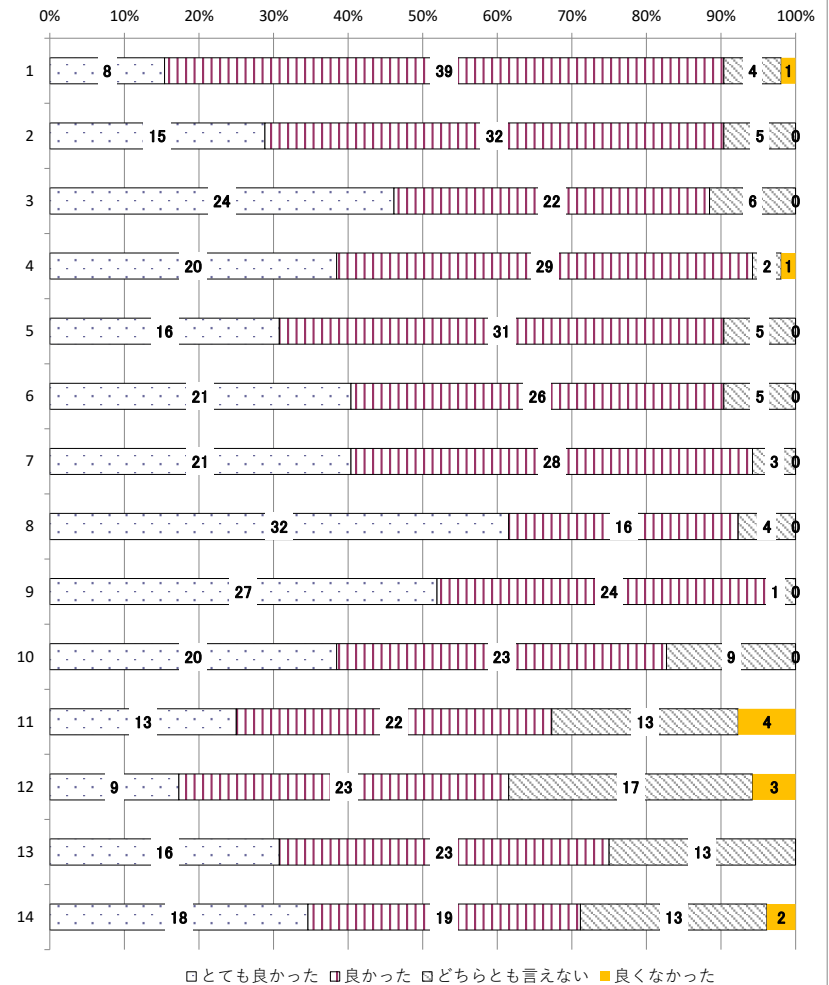


令和4年度末アンケート集計結果のお知らせ

今回はアンケート調査に御協力頂き、ありがとうございました。在籍人数が62名のところ、約8割に当たる52通のアンケートを回収する事が出来ました。結果は以下の通りです。

1. 園の教育方針を御理解して頂けましたか。
2. 瑞光幼稚園の教育についてどのように感じになりましたか。
3. 瑞光幼稚園に入園して良かったですか。
4. お子様の保育や成長が良くわかりましたか。
5. 体育指導はいかがでしたか。
6. 音楽指導はいかがでしたか。
7. 絵画指導はいかがでしたか。
8. なかよし(フリー保育)・たてわり保育はいかがでしたか。
9. 園の雰囲気は明るく、親しみやすいですか。
10. 園庭の遊具はいかがでしたか。
11. 園の行事について満足されましたか。
12. 給食の献立はいかがでしたか。
13. 給食を通して、好き嫌いが無くなりましたか。
14. 参観や行事、懇談等で園での子ども様を知る事が出来ましたか。

※グラフ内の数字は回答数を表します。



今回のアンケート結果と、各学年の振り返りを元に、教職員一同、更に保育の質の向上に努めていきますので、御理解御協力を宜しくお願い致します。